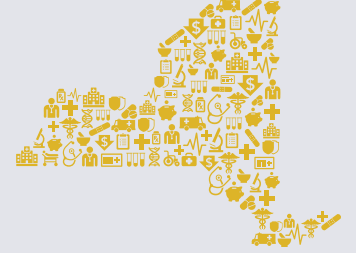


الخطة الصحية المؤهلة في لمحة سريعة



ما الذي تغطيه هذه الخطة؟

- الرعاية الوقائية المجانية
- رعاية المرضى الداخليين
- خدمات المرضى الخارجيين
- الرعاية المتعلقة بالأومومة وحديثي الولادة
- خدمات الطوارئ
- الخدمات المعملية والفحص بالتصوير
- العقاقير التي تُصرف بوصفة طبية
- خدمات إعادة التأهيل والتأهيل
- خدمات الصحة العقلية واضطراب سوء استخدام المواد
- الخدمات المتعلقة بالعافية وعلاج الأمراض المزمنة
- الخدمات المتعلقة بطب الأسنان والإبصار للأطفال
- **قد توفر بعض الخطط كذلك تغطية للمبالغين فيما يتعلق بخدمات طب الأسنان ومخصصات الخدمات الأخرى.**

من الذي يُعد مؤهلاً؟

الأشخاص الذين:

- يقيمون في ولاية نيويورك
- يقيمون في الولايات المتحدة بشكل شرعي
- غير المؤهلين للحصول على تغطية Medicaid أو الخطة الأساسية أو Child Health Plus

تواصل معنا:

- nystateofhealth.ny.gov
- 1-855-355-5777
- أو الهاتف النصي 1-800-662-1220

تلتزم NY State of Health بالفوانين الخاصة بالحقوق المدنية الفيدرالية وقوانين الولاية المعمول بها، ولا تميز على أساس العرق أو اللون أو الأصل القومي أو العرقية/الدين أو الجنس أو العمر أو الحالة الزوجية/العائلية أو سجل الاعتقال أو الإداناة (الإداناة) الجنائية أو الهوية الجنسية أو التوجه الجنسي أو الصفات الوراثية المهنية أو الحالة العسكرية أو حالة ضحية العنف الأسري أو الانتقام.

ما هي تكلفة الخطة الصحية المؤهلة (QHP)؟

الأقساط الشهرية: سيعتمد الثمن الذي تدفعه كل شهر على الخطة التي تختارها. العديد من الأشخاص مؤهلون للحصول على خصومات ضريبية مما يقلل من التكاليف الشهرية التي يتحملونها. يجب أن تصل حدود الدخل إلى 48,560 دولارًا للفرد و100,400 دولار لأسرة مكونة من أربعة أفراد.

المشاركة في التكاليف: الحصة الشخصية من التكاليف هي المبلغ الذي تدفعه عند حصولك على إحدى خدمات الرعاية الصحية. يكون بعض الأشخاص مؤهلين أيضًا للحصول على المساعدة فيما يتعلق بدفع هذه التكاليف، وذلك بناءً على دخلهم. توجد أدناه أمثلة لمستويات المشاركة في التكاليف للخطط القياسية المقدمة على أربعة مستويات. تتوافر خطط أخرى بقيم مختلفة للمشاركة في التكاليف وخدمات إضافية تتم تغطيتها.

نسبة المشاركة في التكاليف فيما يتعلق بخدمات الرعاية الصحية	البلاتيني	الذهبي	الفضي	البرونزي
المبالغ المقتطعة السنوية	0 دولار	600 دولار	1700 دولار	4000 دولار
الرعاية الوقائية	مجانيًا	مجانيًا	مجانيًا	مجانيًا
زيارة أطباء الرعاية الأولية	15 دولارًا	25 دولارًا	30 دولارًا	نسبة المشاركة في التكاليف 50%
زيارة الأخصائيين	35 دولارًا	40 دولارًا	50 دولارًا	نسبة المشاركة في التكاليف 50%
إقامة المرضى الداخليين بالمستشفى لكل مرة يتم فيها إدخال المريض للمستشفى	500 دولار	1000 دولار	1500 دولار	نسبة المشاركة في التكاليف 50%
زيارة قسم المرضى الخارجيين فيما يتعلق بالصحة السلوكية	15 دولارًا	25 دولارًا	30 دولارًا	نسبة المشاركة في التكاليف 50%
زيارة المرضى الداخليين فيما يتعلق بالصحة السلوكية لكل مرة يتم فيها إدخال المريض للمستشفى	500 دولار	1000 دولار	1500 دولار	نسبة المشاركة في التكاليف 50%
غرفة الطوارئ	100 دولار	150 دولارًا	250 دولارًا	نسبة المشاركة في التكاليف 50%
الرعاية العاجلة	55 دولارًا	60 دولارًا	70 دولارًا	نسبة المشاركة في التكاليف 50%
العلاج الطبيعي، علاج التخاطب، العلاج المهني	25 دولارًا	30 دولارًا	30 دولارًا	نسبة المشاركة في التكاليف 50%

المشاركة في التكاليف فيما يتعلق بالعقاقير التي تُصرف بوصفة طبية	البلاتيني	الذهبي	الفضي	البرونزي
العقاقير غير مسجلة الملكية	10 دولارات	10 دولارات	10 دولارات	10 دولارات
الأسماء التجارية المفضلة	30 دولارًا	35 دولارًا	35 دولارًا	35 دولارًا
الأسماء التجارية غير المفضلة	60 دولارًا	70 دولارًا	70 دولارًا	70 دولارًا